

도서관 이용 수칙

1. 8:40 - 16:40
2. 1인당 3권 이내 7일
3. 음식물 반입 금지
4. 잡담, 연체 금지.

시흥초도서관소식지

책놀이터 시흥초도서관

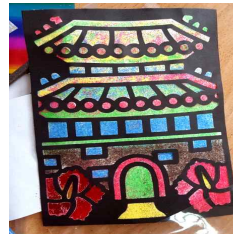
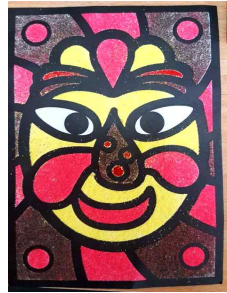
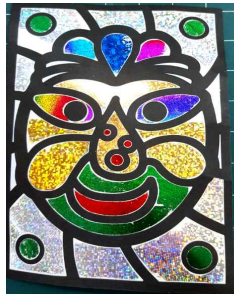
2018 - 봄호

펴낸이 : 교장 정순식
 다운이 : 교감 여미자
 엮은이 : 사서 이정란

♥ 도서관 일 년 나기 ♥

3월 유치원, 신입생 이용자 교육
 1차 도서 구입 (ENE도서 및 필독서)
 4월 세계 책의 날 행사 (포일아트, 컵받침, 달력 만들기 원화전시, 책갈피 증정)
 5,6월 1학기 소식지 발간, 어머니 사서 동화교실
 7,8월 여름방학 독서 캠프, 독서달력, 영화상영
 9월 2차 도서 구입, 2학기 소식지 발간
 10월 독서의 달 주간 행사(ESD알뜰도서바자회)
 11월 어머니 사서 동화교실
 12,1월 겨울방학 독서 캠프, 독서달력, 영화상영
 ☞ 도서관 사정에 따라 변경 될 수 있음.

♥ 4월 세계 책의 날 행사 사진 ♥



♥ 칭찬해주세요 다독반 ♥

기간 : 3.1 ~ 4.30

순위	학급명	대출권수
1	1-2	867
2	1-3	757
3	4-3	537
4	1-4	397
5	6-3	386
6	3-2	367
7	1-5	354
8	3-4	249
9	1-1	245
10	3-3	241

♥ 칭찬해주세요 다독왕 ♥

기간 : 3.1 ~ 4.30

순위	성명	학년반	대출건수
1	김○현	3-3	146
2	이○호	6-3	115
3	김○성	1-2	105
4	오○희	4-5	98
5	박○진	3-2	80
6	이○주	4-3	72
7	임○웅	6-3	67
8	김○연	2-1	61
9	강○온	1-1	59
10	손○리	4-3	55



♥ 시흥초 인기도서 TOP10 ♥

기간 : 3.1 ~ 4.30

순위	서명	저자	횟수
1	북극곰의 집이 녹고 있어요	로버트 E. 웰스 글·그림;김명남 옮김	65
2	보물이 된 쓰레기	임덕연 지음 ;김병남 그림	62
3	우리 집 전기 도둑	임덕연 글 ;이형진 그림	61
4	에너지 이렇게 저렇게 요렇게 v.3	고여주 글;민병권 그림	57
5	물 소중해? 물론이지! v.1	고여주 글;김재희 그림	53
6	(이렇게 해봐요!)초록 지구를 만드는 친환경 우리집ESD1) v.1	J. 안젤리크 존슨 지음;카일 폴링 그림;해밀들 옮김	49
7	(이렇게 해봐요!)초록 지구를 만드는 친환경 우리 학교ESD1) v.2	J. 안젤리크 존슨 지음;카일 폴링 그림;해밀들 옮김	48
8	어떻게 될까요?ESD1) v.5	믹 매닝;브리타 그랜스트림 글그림;이연수 옮김	44
9	요셉의 작고 낡은 오버코트가...? v.4	심스 태백 글.그림 ;김정희 옮김	42
10	쓰레기에서 레를 빼면 쓰기ESD2)	신현경 글;이희은 그림	38

♥ 시흥초 도서관 이용 안내 ♥ (꼼꼼히 읽어두어요)

★ 대출 방법

- 본인 대출증 꼭! 있어야 합니다. (대출증 재발급 신청 후 매주 금요일에 찾으러 오세요.)
- 연체 시 연체 일 수만큼 대출 정지합니다.
- 대출 기한 연장은 사서선생님께 말하거나,
독서교육종합지원시스템(<http://reading.gglec.go.kr>) 회원가입 후 직접 연장 가능합니다.
- 분실 또는 파손 시 동일 도서로 구입하거나 절판 시 유사도서로 변상합니다.

구분	대출 권수	대출 기간	연장	대출 방법
유치원	3권	7일	2회 3일	본인 대출증 대출
학생	3권	7일	2회 3일	본인 대출증 대출
학부모 및 교직원	5권	14일	2회 3일	이름 대출
어머니 사서	30권	30일	2회 3일	이름 대출

★ 알아두기

- 만화책 (지정도서), 잡지, 사전류는 대출이 되지 않아요. 도서관에서 열람(보기)만 가능합니다.
- 대출증은 분실 시 금요일에만 받을 수 있고 대출증이 없는 동안은 대출을 하지 못합니다.
- 대출증은 잃어버리지 않기! 재발급 신청 전 다시 한 번 찾아보기!
- ENE 도서는 창가쪽 서가에 모아두었어요. 학년별 스티커 붙여놓았으니 확인하고 빌려가세요.
- 학년별 추천 도서는 동화사랑방 서가 (등근 서가 오른쪽-바깥부분)에 있어요. 학년별 스티커 부착돼있어요.
- 도서관 이용 가능 시간은 8:40 ~ 16:00 까지!!

♣ 어머니 사서 동화교실이 6월 진행 됩니다. 많은 관심 & 사랑 부탁드립니다 ♣